

OB. NR16 - MAGAZYN NA OSAD ODWODNIONY I

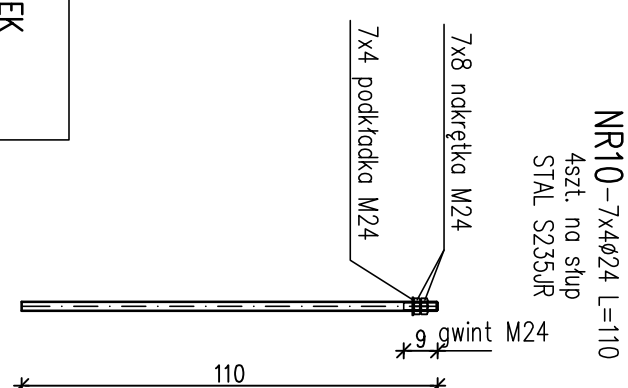
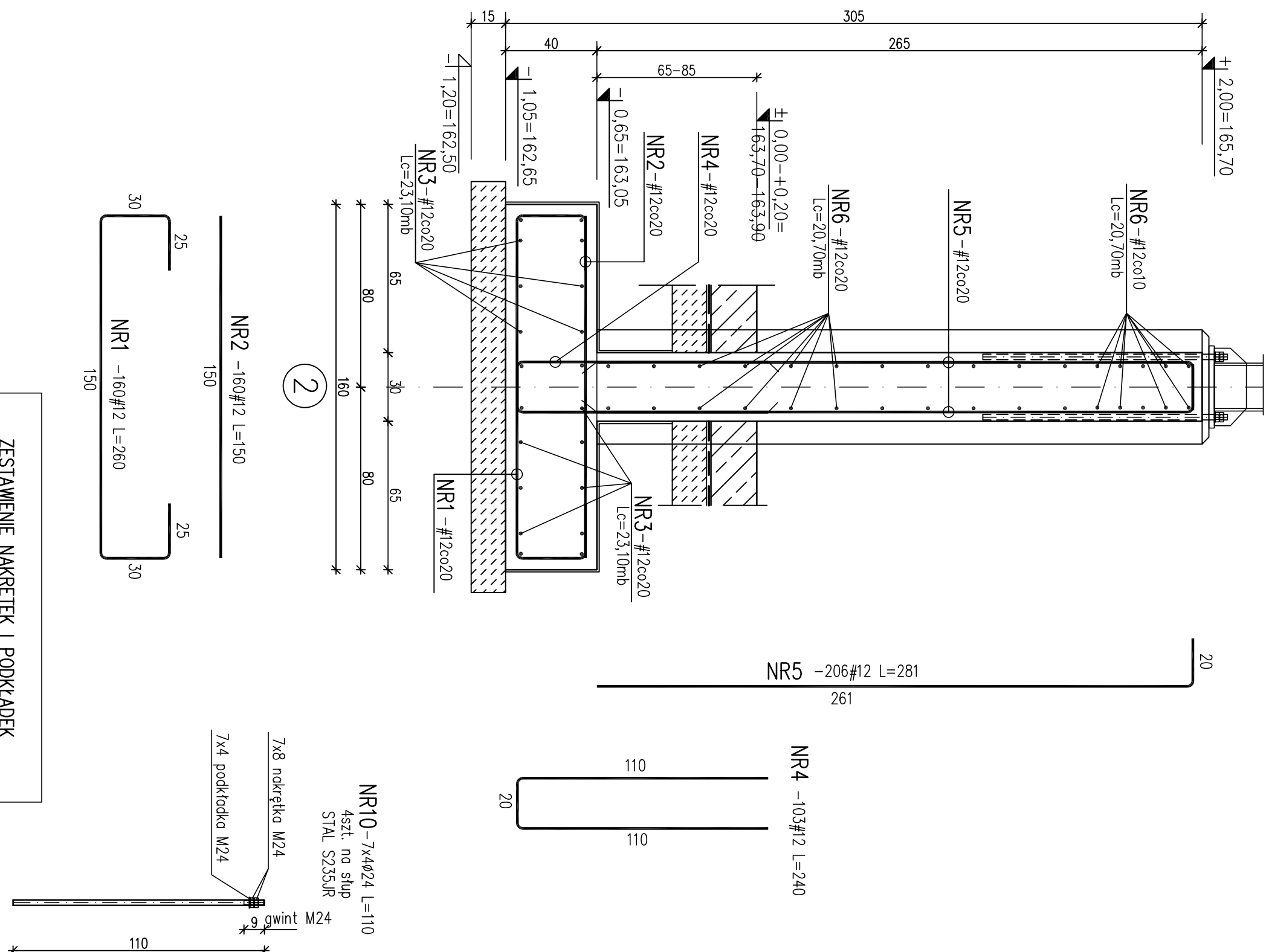
OB. NR17 - MAGAZYN NA OSAD ODWODNIONY II

ŁAWA FUNDAMENTOWA ŁF1 1:20

szt.1 L=22,48m

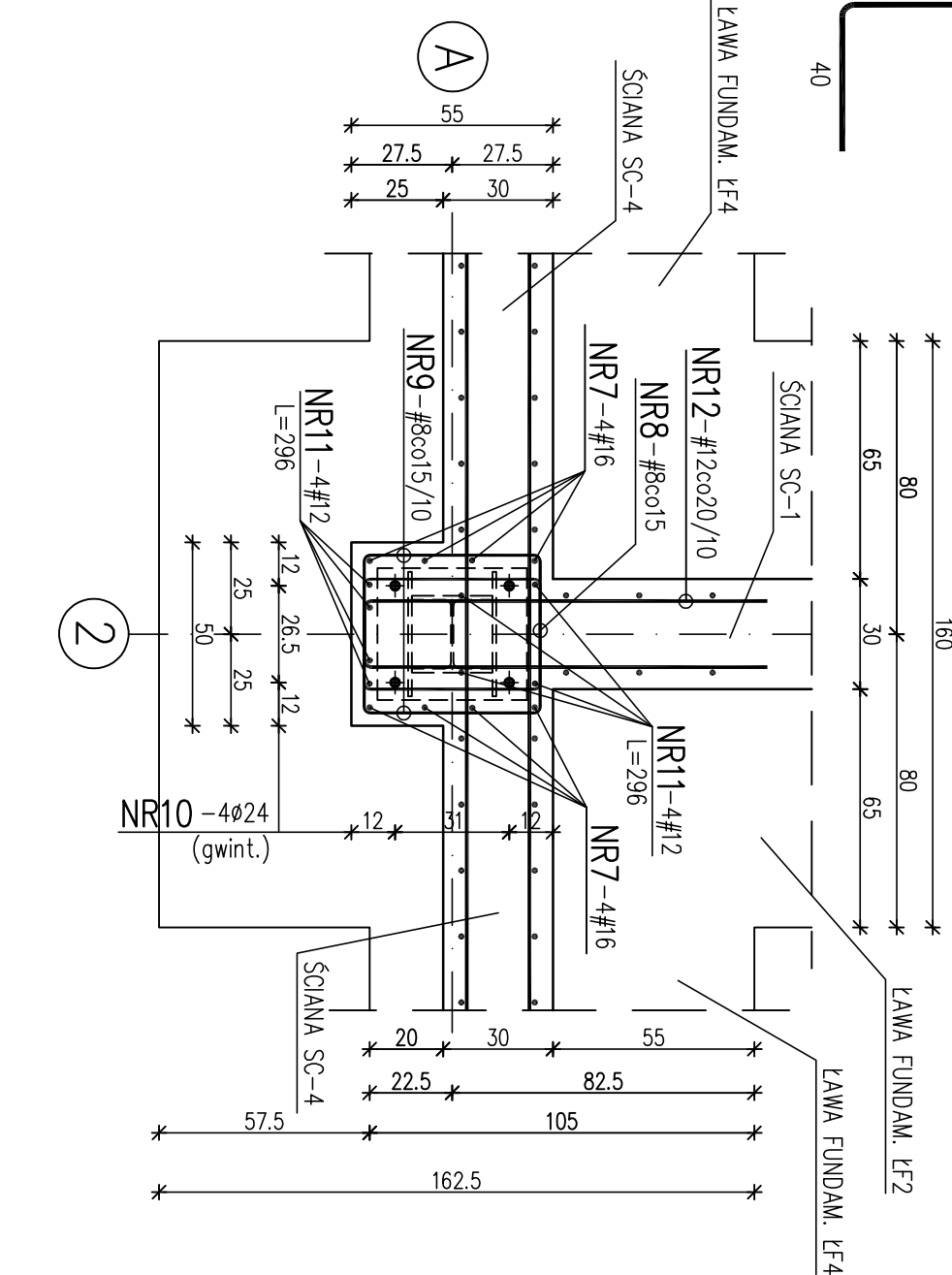
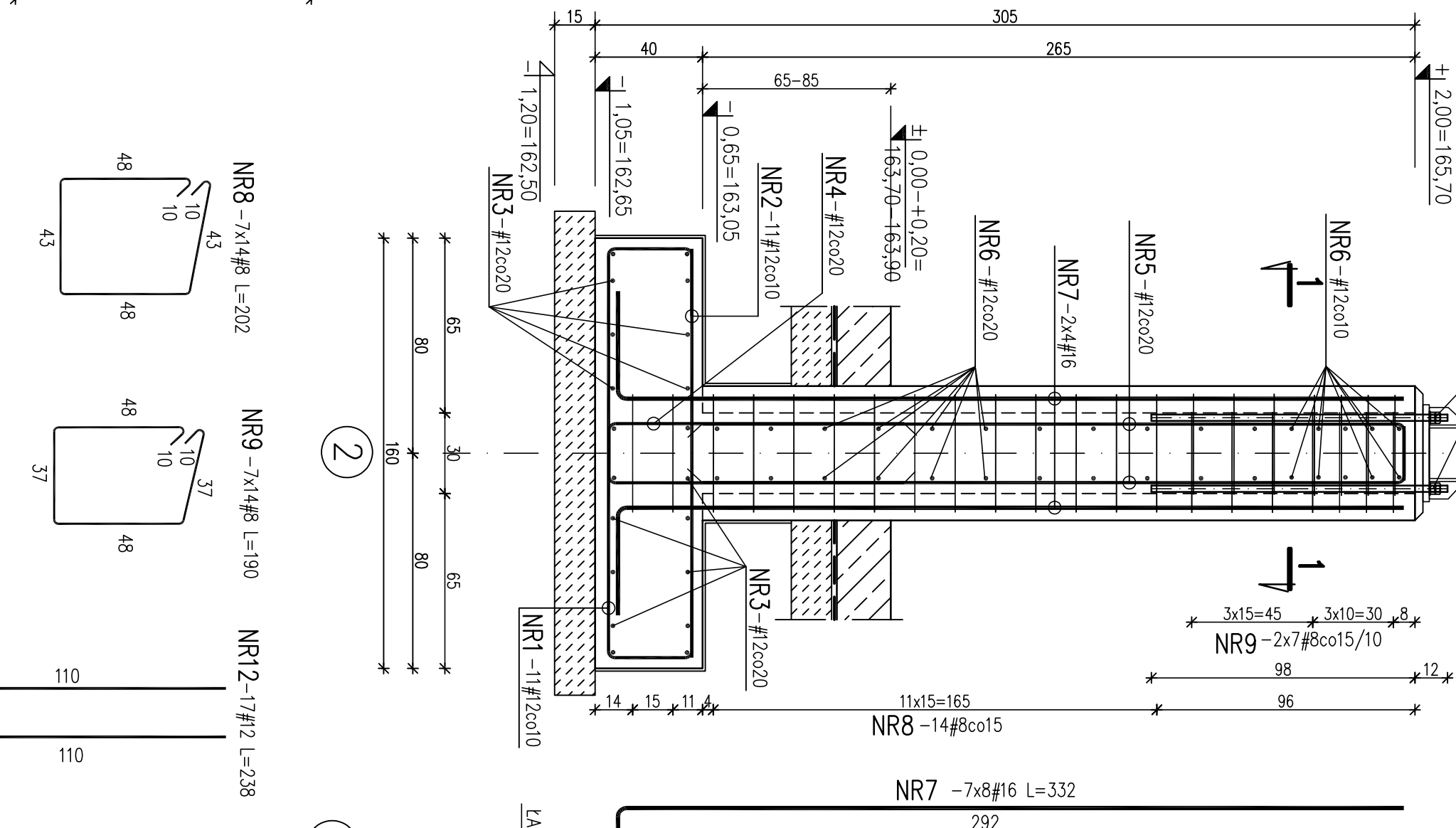
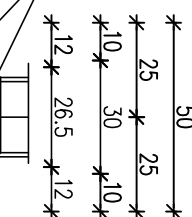
SCIANA ZELBETOWA SC-1 1:20

sz.1 L=21,20m



COKŁY W OSIACH 2/A-G 1:20

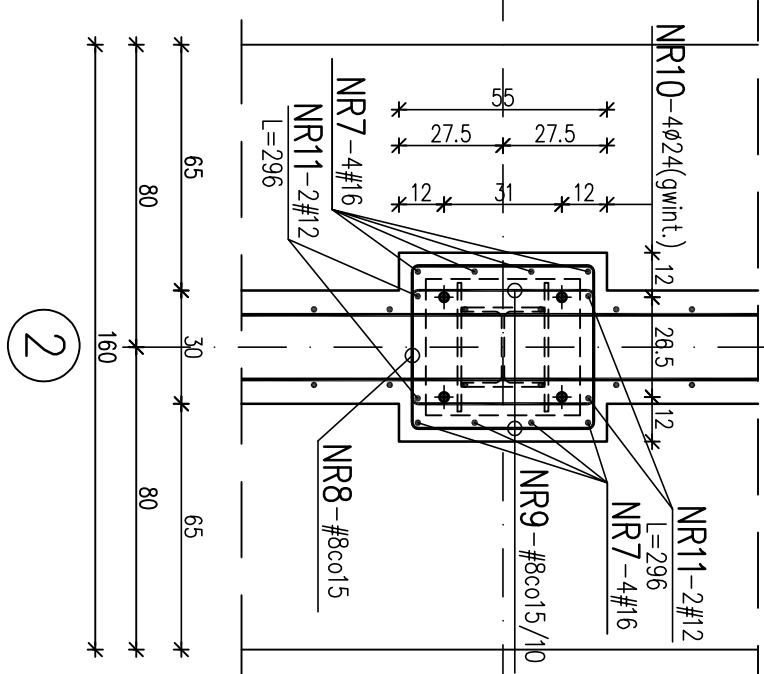
Szt.7



PRZEKRÓJ 1-1 1:20

COKŁY W OSIACH 2/B-G

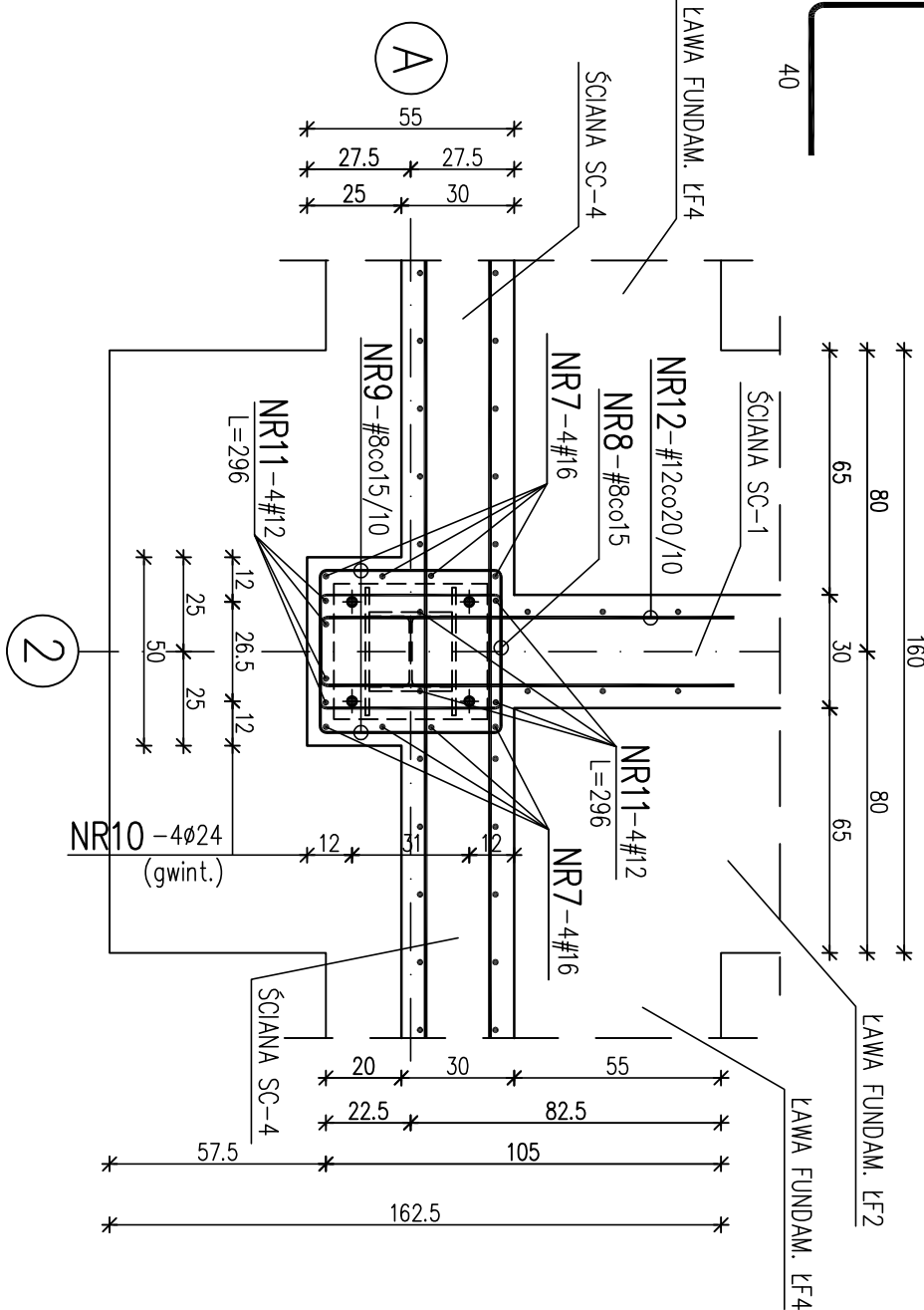
szt.6



PRZEKRÓJ 1-1 1:20

COKÓŁ W OSIACH 2/A

Szt.1



BETON C30/37

BETON PODŁOŻA C8/10

STAL KL. A-IIN RB500W

STAL PROFILOWA S235JR

UWAGA:

1. RYS. ROZPARZYWAĆ ŁĄCZENIE Z PROJ. TECHNOLOGICZNYM.
2. ZABEZPIECZENIA ANTYKOROZYJNE WG OPISU TECHNICZNEGO.
3. IZOLACJE POMIĘDZYCHNI STYKAJĄCYCH SIĘ Z GROUND:
-2x DYSPEPBIT
4. OTULINA ZBROJENIA:
 - ŁAWA FUNDAMENTOWA – 5cm
 - ŚCIANY – 5cm
5. WYMIARY PODANO W cm.
6. WSZYSTKIE WYPUKŁE KRAWĘDZIE STĄŻOWAĆ – 2x2cm.
7. USTUPOWANIE ELEMENTÓW WG RYSUNKÓW RZUTÓW I PRZESZKROJÓW

Wykaz stali zbrojeniowej!		Długość całkowita [m]			
Srednica	Długość	Ilość	Stal	A IIIIN (RB 500W)	Stal S235JR
Ø #	poj. [cm]	stł. w 1 elem.	#8	#12	#16
1	12 260	160		416,00	
2	12 150	160		240,00	
3	12 Lc=2310	20		462,00	
4	12 240	103		247,20	
5	12 281	206		578,66	
6	12 Lc=2070	34		703,80	
7	16 332	56			185,92
8	8 202	98		197,96	
9	8 190	98		186,20	
10 24	110 28				
11	12 296	32		94,72	
12	12 238	17		40,46	
Długość całkowita [m]			384,16	2783,04	185,92
					30,80
Masa jednostkowo [kg/m]			0,395	0,888	1,58
					3,55
Masa [kg]			151,74	2471,34	293,75
					109,34
Masa razem [kg]			3026,17		

TECHNOLOGIE OCHRONY ŚRODOWISKA			
Ecolux Sp. z o.o., ul. Wycieczna 123/14, 96-527 Łódź			
Inwestor: Syngoska Gospodarka Komunalna sp. z o.o., ul. Wroclawska 8, 56-500 Świdów			
Zadanie inwestycyjne: PRZEBUDOWA I ROZBUDOWA KOMUNALNEJ OCZYSZCZALNI ŚCIEKÓW W ŚWIDOWIE			
Nazwa opracowania:	PROJEKT WYKONAWCZY PRZEBUDOWY I ROZBUDOWY KOMUNALNEJ OCZYSZCZALNI ŚCIEKÓW W ŚWIDOWIE	Bratnia: konstrukcja	Fazat: P.W.
Typy rysunku:	08. NR 16.17 - MŁAGIŹNA NA OSŁO ODWODNIONY I I.III Lewa fundamentowa LF-I (słodka zlebitowa SC-I - konstrukcja	Skala: 1:20	Data: 03.2019
PROJEKTOWAŁ: mgr inż. Roman Chłomczyński OPRACOWAŁ: Ingen. bud. Alina Zagrzebska SPRACOWAŁ: mgr inż. Paweł Kłomczyński	NR UPRAWNIEN 419373/W	POPS	Nr rysunku: K.P.W. 16.17-8